

ESM+ PF33

Eigensicheres gebläseunterstütztes
filtrierendes Atemschutzgerät (PAPR)



Datenblatt

Das ESM+ PF33 ist ein eigensicheres, modulares gebläseunterstütztes filtrierendes Atemschutzgerät (PAPR), das zum Einsatz in den Mittel- und Schwerindustrien, einschließlich in Schmelzwerken, im Bauwesen, im Metall-Recycling und bei Schweißarbeiten entwickelt wurde.

Das eigensichere Atemschutzgerät PureFlo ESM+ ist zum Einsatz in bestimmten Gas- und Staubumgebungen zugelassen, die potenziell explosive Atmosphären aufweisen.

Das modulare Design gestattet eine genaue Anpassung an die gewünschte Anwendung.



TECHNISCHE SPEZIFIKATION

Gewicht	1,5 kg (Nenngewicht)
Kopfgrößen-Bereich	54 - 61 cm
Schutzfaktor	Zugewiesener Schutzfaktor (APF) – 40 Nomineller Schutzfaktor (NPF) - 500
Luftfeuchte	0-90 % (vor direkter Sonneneinstrahlung geschützt lagern)
Luftstrom-Regulierung	P3 Filter - 220 l/min Anfangswert, 170 l/min Minimum ABEP3 Filter – 205 l/min Anfangswert, 170 l/min Minimum
Temperaturbereich	Aufladen: +5 °C bis +40°C Einsatz: -5 °C bis +40 °C Lagerung: +5°C bis +40°C
Stromversorgung	Akku: 4-Zellen-Akku, Nennspannung 4,8 V, Kapazität 2,2 AH pro Pack Akkulaufzeit: 8 Stunden (Nennluftdurchsatz, zwei vollständig aufgeladene Akku-Packs sind eingebaut). Akku-Aufladung: Einschließlich NiMH-Akkus mit 8 Stunden Laufzeit und intelligenten Ladegeräten, sowie optionalem intelligentem Multi-Ladegerät mit 16 Ladestationen.

GENEHMIGUNGEN

Atemschutz	EN 12941:1998 + A2:2008 TH3P AS/NZS 1716:2012
Kopfschutz	EN 397:2012+A1:2012
Umweltschutz	IP Rating/Class: IP54Cat2;IP44 ATEX Certificate: CML 18ATEX2404X IECEX Certificate: IECEX CML 18.0213X ATEX Classification: II 3 G D Gas Code: Ex ic IIC T4 Gc Dust Code: Ex ic IIIC T135° Dc Ambient Temperature Range: -5°C ≤ Ta ≤ +40°C
Augen-/Gesichtsschutz	EN 166:2002 1B39

PRODUKTKONFIGURATION

Das PureFlo ESM+ PF33 kann zum Einsatz bei verschiedensten Anwendungen zugeschnitten werden. Wählen Sie Ihren Bedarf aus den nachfolgend aufgeführten Schutzhelmschalen und Zubehörteilen aus, um das Gerät an Ihre spezifischen Anforderungen anzupassen.

FILTEROPTIONEN



P3 Hochleistungsfilter
(PR01020SP)



P3 Geruchsbelästigung
(PR01500SP)



ABEP3
(PR01025SP)

AKKU-OPTIONEN



ESM+ Akku
(PR05618SP)



ESM+ Ladegerät
(PR01040SP)

SCHUTZHELMSCHALEN



Standard
Gelb
(PR01447SC)



Karbondruck,
Schwarz
(PR01440SC)



Weiß
(PR01448SC)

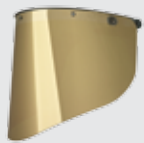


Leuchtfarben
(PR01449SC)



Aluminiert, hohe
Strahlungswärme
(PR01446SC)

VISIERE/GESICHTSSCHUTZ



Gold-Visier
Shade 4/5
(PR01101SP)



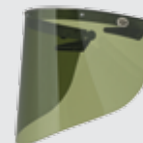
Netz-
Visier
(PR01090SP)



Grünes Visier
Shade 3 – Halb
(Polycarbonat)
(PR01092SP)



Grünes Visier
Shade 3 – Voll
(Polycarbonat)
(PR01093SP)



Grünes Visier
Shade 5 – Voll (Acetat)
(PR01094SP)



Schweißerschutz-
schirm
(PR01100SP)

ZUBEHÖR



Schwarze
Nackenhaube
(PR01475SP)



Funkenschutz-
Nackenhaube
(PR01105SP)



Aluminierte
Nackenhaube
(PR01097SP)



Flüssige
Metallspritzerschutz-
Nackenhaube
(PR01109SP)



Flammhemmende
Gesichtsdichtung
(PR01720SP)



Befestigung f.
Gesichtsschutz
(PR01153SP)

ELEKTRONISCHES SYSTEM-MANAGEMENT

SYSTEMANZEIGE

Netz ein: Ca. 30 Sekunden lang konstant rot leuchtende Anzeigelampe wechselt zu konstant grün nach dem Erreichen des Betriebszustands.

Geringe

Volumenstromwarnung: Rascher akustischer Alarm, rot blinkende Warnleuchte.

Normalbetrieb: Konstant grün leuchtende Anzeigelampe.

Gentex Europe, Commerce Road, Stranraer, DG9 7DX, Schottland
Tel: +44 (0) 1776 704421 **Fax:** +44 (0) 1776 706342 **Web:** pureflo.gentexcorp.com
Email: sales@gentexcorp.eu.com **Folgen Sie uns auf Twitter:** @PureFloSafety

GENTEX[®]
CORPORATION

© Copyright 2019 Gentex Corporation. Gentex und PureFlo sind eingetragene Warenzeichen der Gentex Corporation oder ihrer Tochterunternehmen.

Ausgabe 1.0 - 10/19

