

# PureFlo ESM/ESM+ PF33 Vedligeholdelse

## RENGØRINGSVEJLEDNING



- Er enheden meget snavset, skal visiret være nede, og hjelmen skal holdes opret. Hvis den er monteret, skal snøren på nakkeslaget være lukket. Rengør med en ren klud og en mild flydende husholdningssæbe og vand. Fastsiddende snavs på hjelmens yderside (ikke visiret) kan fjernes med en neglebørste, ultralydsbørste eller skuresvamp. Tør hjelmen med en fnugfri klud – brug ikke en varmekilde.
- Aftør indersiden og ydersiden af hjelmen inklusive motorenheden. PUREWIPE (PRO1110SP) rengøringsklude anbefales til dette formål.
- Sænk ikke hjelmen ned i vand eller nogen anden væske.
- Brug ikke organiske opløsningsmidler eller slibende rengøringsmidler på nogen del af udstyret.
- Vask nakkeslaget eller ansigtstætningen, beskyttelsesbånd og beskyttelsespudderne efter behov i en mild opløsning af husholdningssæbe og vand (maks. 30°C).

## SERVICERING

### Årlig servicering

Alle PureFlo åndedrætsværn skal sendes ind til årlig service og kalibrering en gang om året.

### Før adskillelse

Fjern altid grov forurening fra hjelmen i henhold til rengøringsvejledningen herover.

### Visirbeskyttere

Monter en ny visirbeskytter som vist i fig. 1.

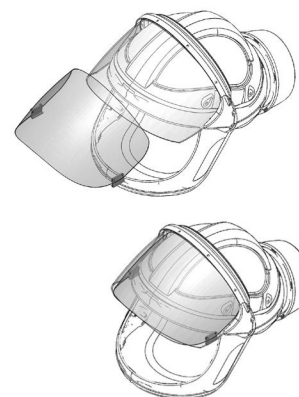


Fig. 1

### Udskiftning af visirenhed

Erstat den gamle eller beskadigede visirenhed som vist i fig. 2 herunder.

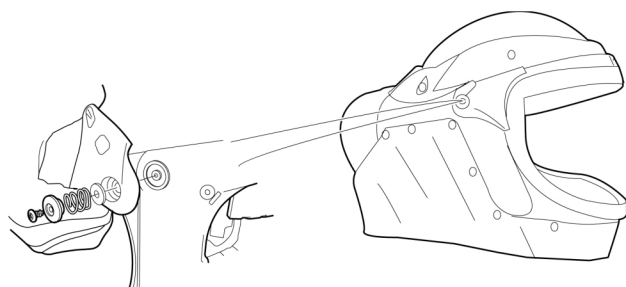


Fig. 2

Visirer skal opbevares udenfor direkte sollys og udskiftes mindst hvert 5. år eller i henhold til lokal lovgivning, afhængigt af hvad der kommer først.

### Nakkeslag og ansigtstætninger

Se fig. 3, og udskift halskappen eller ansigtforseglingen som følger:

- Placer hullet over den indstøbte krog foran på hje
- Fastgør de 12 tryklåse.
- Fastgør nakkeslag eller ansigtstætning i rillen rundt om hjelmens bagside.

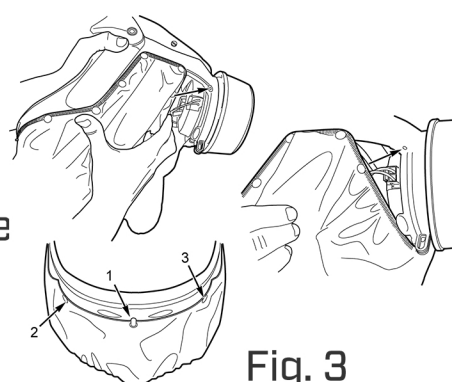


Fig. 3

### Holder til ansigtsskjold

Monter holderen til ansigtsskjoldet som vist herunder i fig. 4. Sørg for, at monteringsstifterne er helt inde i hullet til visirets sidearm.

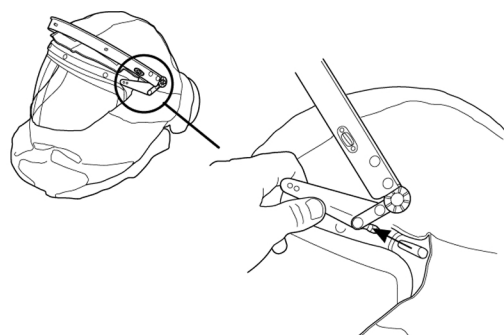


Fig. 4

### Hjelmskaller

Hjelmskallerne må kun udskiftes af godkendte og certificerede brugere eller returneres til et autoriseret servicecenter. Opbevares udenfor direkte sollys og udskiftes hvert 5. år eller i henhold til lokal lovgivning, afhængigt af hvad der kommer først.

### Hovedbeskyttelsesenhed

Udskift hovedbeskyttelsesenheden ved at fjerne det hurtigudløste hovedbånd, se fig. 5, og fjern skruerne og plastlisterne, før den nye hovedbeskyttelse sættes ind. Sørg for, at hullerne i båndet går rigtigt hen over plast knopperne. Saml omhyggeligt igen i modsat rækkefølge af adskillelsen.

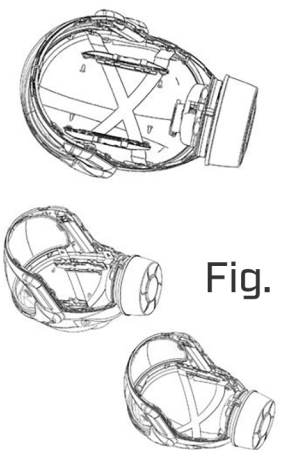


Fig. 5

### Hurtigudløst hovedbåndssamling

Monter en ny hovedbåndssamling som vist i fig. 6 herunder.

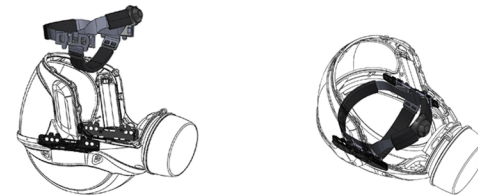


Fig. 6

### Udskiftning af luftfilter

Luftfilteret skal udskiftes, når den røde LED på hagedisplayet lyser – se fig. 7 herunder:



Fig. 7

1. Drej filteret i retning 1 for at få gevindet til at gribe, og monter filteret på hjelmen ved at spænde det i retning 2.
2. Tegning 4 viser den korrekte afstand imellem luftfilteret og hjelmen, når filteret er monteret. Hvis afstanden er ujævn (tegning 3) skal luftfilteret skrues af og skrues på igen, da det er kørt skævt i gevindet og ikke vil fungere rigtigt.

### Udskiftning af blæser/motorenhed

Erstat blæseren/motorenheden som vist i fig. 8 herunder.

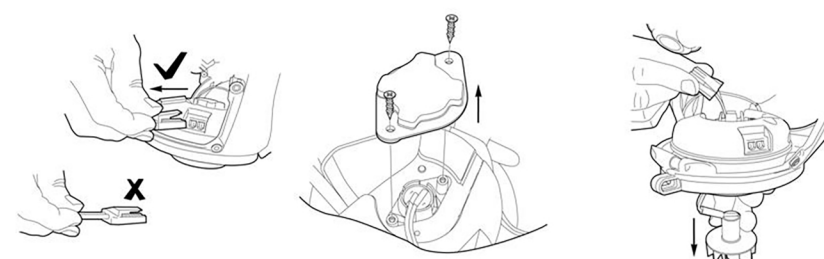


Fig. 8

Efter monteringen af den nye ventilator/motorenhed skal følgende trin udføres:

- Kontroller, at blæserbladene drejer frit.
- Installer et rent luftfilter.
- Udfør de kontroller, der er beskrevet i afsnittet 'Forberedelse til brug' i den vedlagte brugsvejledning. Når luftflowet er kontrolleret, skal den grønne LED-lampe på hagedisplayet lyse.