

# På- og afgang af PureFlo™ ESM+ åndedrætsværn

## 1 BATTERIOPPLADNING OG -ISÆTNING




Sæt en stikenhed i batteriopladeren.



Oplad batterierne (nominel ladetid er 2,5 timer).

Sæt fuldt opladede batterier i åndedrætsværnet.



| TILSTAND        | LED STATUS  |
|-----------------|---|
| Før opladning   | GUL          |
| Hurtigopladning | ORANGE       |
| Hurtigopladning | LYSER GRØNT  |

## 2 VISUEL INSPEKTION

Kontroller nakkeslagets eller ansigtstætningens materiale for skader.



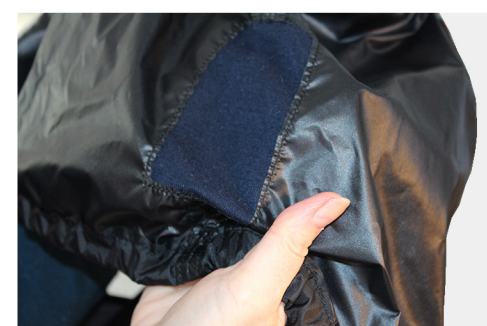
Sørg for, at nakkeslaget er fastgjort på åndedrætsværnet, og kontroller, om der er skader på visiret.



Kontroller funktionen af lukkeren på halssnøren.



Kontroller, om udåndingsfilteret er snavset.



## 3 PÅTAGNING AF ÅNDEDRÆTSVÆRNET

Sørg for, at det justerbare hovedbånd er justeret til hovedets omkreds og højde.



Flyt hovedbåndet frem eller tilbage, og klik det på plads.



Tænd åndedrætsværnet. Den røde og grønne LED-lampe vil lyse. Når den røde LED-lampe slukker, er åndedrætsværnet klar til at blive taget på.

Placer åndedrætsværnet på hovedet, og form tætningen ved at trække halssnøren på plads.



Stop snøren ind under arbejdstøjet.

During use, if the green light flashes intermittently with an audible alarm, this indicates that the battery is low. If a solid red light shows with an audible alarm, then the filter needs to be changed. Ensure you make your way out of the contaminated area.

## 4 AFTAGNING AF ÅNDEDRÆTSVÆRNET

Sørg for, at du er ude af det forurenede område.

Løsn halssnøren, løft forsigtigt åndedrætsværnet af hovedet, og sluk det.

Træk halssnøren fuldstændig til, så den lukker, og læg den ind i åndedrætsværnet for at holde åndedrætsværnet rent og frit for støv indvendigt, når det ikke er i brug.



En polyethylenpose følger med til opbevaring under rene forhold.

### UDSKIFTNING AF FILTER

1. Hold åndedrætsværnet med filteret vendt nedad.
2. Drej filteret mod uret, mens du holder åndedrætsværnet, og fjern filteret.
3. Erstat det med et nyt filter, der skrues på med uret, til det sidder fast, men ikke for stramt.